
**Мониторинг рынка извести
в России
(6 месяцев 2011 г.)**

Демонстрационная версия

Москва
июль, 2011

СОДЕРЖАНИЕ

1. Производство извести в январе-июне 2011 г.

- 1.1. Производство строительной и технологической извести
- 1.2. Производство гашеной извести
- 1.3. Региональная структура производства
- 1.4. Отгрузка извести железнодорожным транспортом в разрезе предприятий

2. Внешнеторговые операции в январе-июне-2011 г.

- 2.1. Импорт
- 2.2. Экспорт

3. Потребление извести в январе-июне 2011 г.

- 3.1. Баланс производства-потребления извести
- 3.2. Региональная структура потребления

4. Ценовой анализ

5. Ситуация в основных потребляющих отраслях в январе-июне 2011 г.

Металлургическая промышленность

Химическая промышленность

Строительство и производство строительных материалов

Список таблиц

Таблица 1. Структура производства строительной извести в России в разрезе областей по итогам 6 месяцев 2011 г., тыс. т, %

Таблица 2. Структура производства технологической извести в России в разрезе областей по итогам 6 месяцев 2011 г., тыс. т, %

Таблица 3. Структура производства гашеной извести в России в разрезе областей по итогам 6 месяцев 2011 г., тыс. т, %

Таблица 4. Помесячная динамика отгрузки извести железнодорожным транспортом в январе-июне 2010 и 2011 гг., тыс. т

Таблица 5. Объемы отгрузки извести железнодорожным транспортом в разрезе предприятий по итогам 6 месяцев 2011 г., тыс. т, % к АППГ

Таблица 6. Объемы внешнеторговых операций России с известью по итогам 6 месяцев 2011 г., тыс. т, млн \$

Таблица 7. Региональная структура импорта извести по итогам 6 месяцев 2011 г. (объемы поставок по странам в натуральном и денежном выражении)

Таблица 8. Объемы поставок извести основными российскими импортерами по итогам 6 месяцев 2011 г., тыс. т

Таблица 9. Региональная структура экспорта извести по итогам 6 месяцев 2011 г. (объемы поставок по странам в натуральном и денежном выражении)

Таблица 10. Объемы поставок извести основными российскими экспортерами по итогам 6 месяцев 2011 г., тыс. т

Таблица 11. Баланс производства-потребления извести в России в январе-июне 2011 г., тыс. т

Таблица 12. Баланс производства-потребления извести по федеральным округам по итогам 6 мес. 2011 г., тыс. т

Таблица 13. Региональная структура потребления извести по итогам 6 мес. 2011 г., тыс. т

Таблица 14. Помесячная динамика цен производителей на известь в январе-июне 2010 и 2011 гг., руб./т

Таблица 15. Помесячная динамика цен производителей известь в разрезе федеральных округов в январе-июне 2011 г., руб./т

Таблица 16. Цены на известь различного качества некоторых российских производителей в феврале и июне 2011 г., руб./т

Таблица 17. Динамика производства некоторых видов продукции предприятиями металлургической промышленности в январе-июне 2011 г.

Таблица 18. Динамика производства минеральных удобрений и кальцинированной соды в январе-июне 2011 г., тыс. т

Таблица 19. Динамика выполнения работ по виду деятельности "Строительство" в России

в 2011 г., млрд руб.

Таблица 20. Поквартальный ввод в действие жилых домов в России в 2011 г. в разрезе областей, тыс. м²

Таблица 21. Динамика производства силикатного кирпича и блоков из ячеистых бетонов в январе-июне 2011 г.

Список рисунков

Рисунок 1. Помесячная динамика производства технологической извести в России в январе-июне 2010 и 2011 гг., тыс. т

Рисунок 2. Помесячная динамика производства строительной извести в России в январе-июне 2010 и 2011 гг., тыс. т

Рисунок 3. Помесячная динамика производства гашеной извести в России в январе-июне 2010 и 2011 гг., тыс. т

Рисунок 4. Структура производства строительной извести в России в разрезе федеральных округов по итогам 6 месяцев 2010 и 2011 гг., %

Рисунок 5. Структура производства технологической извести в России в разрезе федеральных округов по итогам 6 месяцев 2010 и 2011 гг., %

Рисунок 6. Структура производства гашеной извести в России в разрезе федеральных округов по итогам 6 месяцев 2010 и 2011 гг., %

Рисунок 7. Помесячная динамика импорта извести в январе-июне 2011 г., тыс. т

Рисунок 8. Помесячная динамика экспорта извести в январе-июне 2011 г., тыс. т

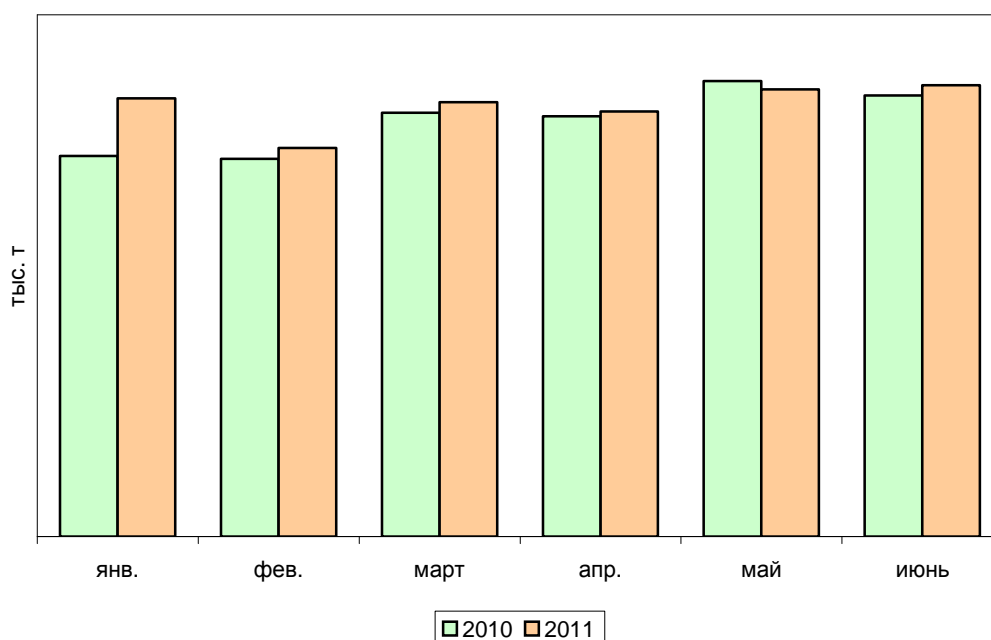
Рисунок 9. Структура потребления извести в разрезе федеральных округов по итогам 6 мес. 2011 г., %

1. Производство

1.1. Производство строительной и технологической извести

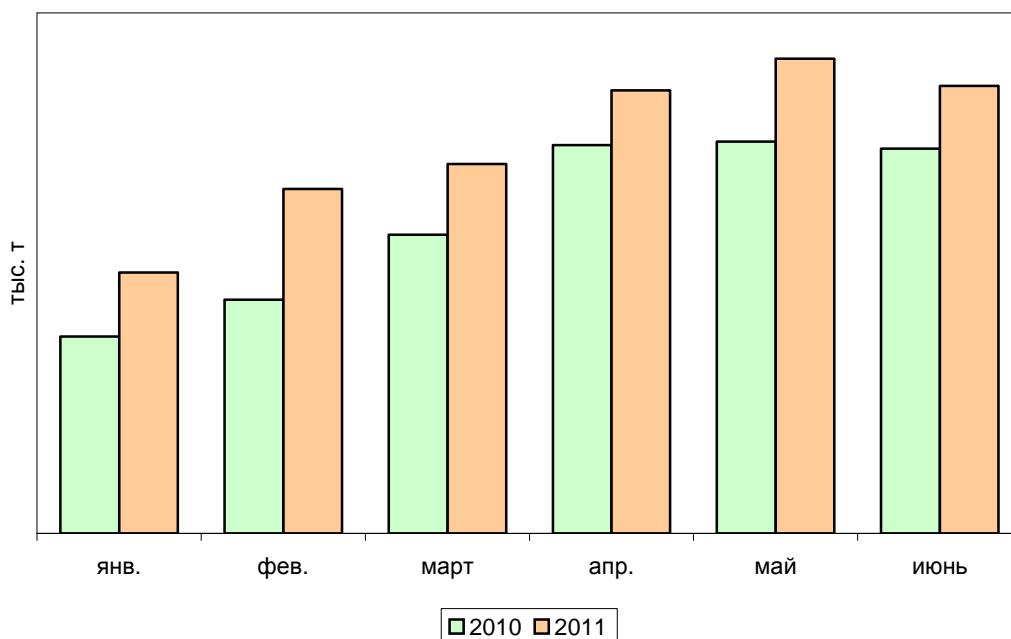
По данным Росстата, в январе-июне 2011 г. в России было произведено ... тыс. т извести – ...% к аналогичному периоду предыдущего года. При этом объем производства технологической извести увеличился на ...% по сравнению с аналогичным периодом предыдущего года и составил ... тыс. т, а объем производства строительной извести увеличился на ...% до ... тыс. т.

Рисунок 1. Помесячная динамика производства технологической извести в России в январе-июне 2010 и 2011 гг., тыс. т



Источник: Росстат

Рисунок 2. Помесячная динамика производства строительной извести в России в январе-июне 2010 и 2011 гг., тыс. т

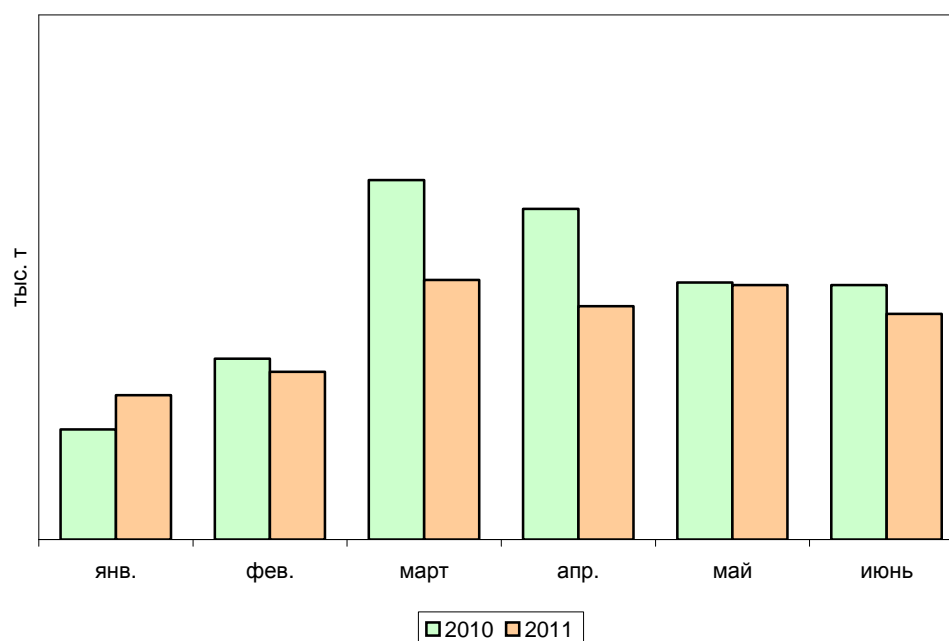


Источник: Росстат

1.2. Производство гашеной извести

По данным Росстата, в 1 полугодии 2011 г. объем производства гашеной извести составил всего ... тыс. т (...% от общего объема производства строительной извести). По сравнению с аналогичным периодом предыдущего года выпуск этой продукции сократился на ...%. Объем производства гашеной извести во 2 квартале текущего года увеличился на ...% по сравнению с 1 кварталом и составил ... тыс. т. Однако, по сравнению со 2 кварталом 2010 г. отмечено снижение объемов производства гашеной извести на ...%.

Рисунок 3. Помесячная динамика производства гашеной извести в России в январе-июне 2010 и 2011 гг., тыс. т



Источник: Росстат

1.3. Региональная структура производства

Рассматривая производство извести в России, можно отметить неоднородность распределения производственных мощностей по территории страны. Так, наибольшие объемы производства строительной извести характерны для европейской части страны, прежде всего – Центрального федерального округа, на долю которого по итогам 6 месяцев 2011 г. пришлось около ...% общероссийского выпуска этой продукции. При этом по сравнению с аналогичным периодом 2010 г. доля региона сократилась на ... процентных пункта (рис. 4).

Технологическая известь выпускается, преимущественно, в Приволжском, Уральском и Центральном федеральных округах, где расположены крупные предприятия черной металлургии и химической промышленности (рис. 5).

Производство гашеной извести также сосредоточено на территории европейской части страны: в Центральном, Северо-Западном и Южном федеральных округах, на долю которых в 1 полугодии 2011г. пришлось около ...% общероссийского производства этой продукции (рис. 6). Производство гашеной извести в Приволжском, Северо-Кавказском и Дальневосточном федеральных округах, по данным Росстата, в январе-июне 2011 г. не осуществлялось.

Рисунок 4. Структура производства строительной извести в России в разрезе федеральных округов по итогам 6 месяцев 2010 и 2011 гг., %

Источник: оценка ... на основе данных Росстата

Рисунок 5. Структура производства технологической извести в России в разрезе федеральных округов по итогам 6 месяцев 2010 и 2011 гг., %

Источник: оценка ... на основе данных Росстата

Рисунок 6. Структура производства гашеной извести в России в разрезе федеральных округов по итогам 6 месяцев 2010 и 2011 гг., %

Источник: оценка ... на основе данных Росстата

По итогам 1 полугодия 2011 г. в семи из восьми федеральных округов отмечалось увеличение объемов производства строительной извести. Лидером по темпам роста производства стал Южный федеральный округ – ...% по сравнению с аналогичным периодом предыдущего года. Снижение объемов производства строительной извести было зафиксировано только в Дальневосточном федеральном округе – ...% к аналогичному периоду 2010 г.

Таблица 1. Структура производства строительной извести в России в разрезе областей по итогам 6 месяцев 2011 г., тыс. т, %

<i>Регион</i>	<i>Объем производства, тыс. т</i>	<i>Темпы роста, % к АППГ</i>	<i>Доля региона, %</i>
Российская Федерация			
Центральный Федеральный округ			
Белгородская область			
Брянская область			
Владимирская область			
Воронежская область			
Калужская область			
Костромская область			
Липецкая область			
Московская область			
Рязанская область			
Тамбовская область			
Тверская область			
Тульская область			
Северо-Западный Федеральный округ			
Республика Коми			
Ленинградская область			
Новгородская область			
Псковская область			
Южный Федеральный округ			
Республика Адыгея			
Краснодарский край			

<i>Регион</i>	<i>Объем производства, тыс. т</i>	<i>Темпы роста, % к АППГ</i>	<i>Доля региона, %</i>
Волгоградская область			
Ростовская область			
Северо-Кавказский Федеральный округ			
Республика Дагестан			
Карачаево-Черкесская Республика			
Республика Северная Осетия-Алания			
Приволжский Федеральный округ			
Республика Башкортостан			
Республика Татарстан			
Удмуртская Республика			
Пермский край			
Нижегородская область			
Пензенская область			
Самарская область			
Саратовская область			
Ульяновская область			
Уральский Федеральный округ			
Свердловская область			
Тюменская область			
Челябинская область			
Сибирский Федеральный округ			
Республика Алтай			
Республика Тыва			
Республика Хакасия			
Алтайский край			
Забайкальский край			
Красноярский край			
Кемеровская область			
Новосибирская область			
Дальневосточный федеральный округ			
Республика Саха (Якутия)			
Приморский край			
Еврейская автономная область			

*Примечание: цветом выделены регионы, увеличившие объем производства извести в 1 полугодии 2011 г. по сравнению с аналогичным периодом предыдущего года
Источник: оценка ... на основе данных Росстата*

1.4. Отгрузка извести железнодорожным транспортом в разрезе предприятий

По итогам 1 полугодия 2011 г. объем отгрузки извести железнодорожным транспортом увеличился на ...% по сравнению с аналогичным периодом предыдущего года и составил ... тыс. т (...% от объема ее производства в стране).

Таблица 2. Помесячная динамика отгрузки известии железнодорожным транспортом в январе-июне 2010 и 2011 гг., тыс. т

Месяц	Объем отгрузки, тыс. т		2011 2010,%
	2010	2011	
январь			
февраль			
март			
Всего за 1 квартал			
апрель			
май			
июнь			
Всего за 2 квартал			
Всего с начала года			

Источник: оценка ... на основе анализа данных статистики внутренних ж/д перевозок

Среди российских известковых заводов наибольшие темпы роста объемов отгрузки известии железнодорожным транспортом в 1 полугодии 2011 г. показали: В табл. 5 приведены данные об объемах отгрузки (на внутренний рынок) известии железнодорожным транспортом основными российскими известковыми заводами в 1 полугодии 2011 г.

Таблица 3. Объемы отгрузки известии железнодорожным транспортом в разрезе предприятий по итогам 6 месяцев 2011 г., тыс. т, % к АППГ

Предприятие	Регион	Объем отгрузки, тыс. т	Темпы роста, % к АППГ
ОАО "Солигаличский известковый комбинат"	Вологодская обл.		
ОАО "НТМК"	Свердловская обл.		
ЗАО "Елецизвесть"	Липецкая обл.		
ОАО "Угловский известковый комбинат"	Новгородская обл.		
ООО "Придонхимстрой Известь"	Воронежская обл.		
ОАО "Урализвесть"	Свердловская обл.		
ВАО "Химпром"	Волгоградская обл.		
ЗАО "Клинцовский силикатный завод"	Брянская обл.		
ООО "Силикат"	Саратовская обл.		
ЗАО "Копанищенский КСМ"	Белгородская обл.		
ОАО "Известковый завод"	Респ. Башкортостан		
ООО "Фельс Известь"	Калужская обл.		
Прочие			
Всего:			

Примечание: цветом выделены предприятия, увеличившие отгрузку известии по сравнению с аналогичным периодом предыдущего года

Источник: оценка ... на основе анализа данных статистики внутренних ж/д перевозок

3. Потребление извести

3.1. Баланс производства-потребления извести

Потребление извести в России по итогам 1 полугодия 2010 г. составило ... млн т, что на ...% превышает объем потребления этой продукции за аналогичный период 2010 г. (табл. 11) Следует отметить, что внешнеторговые операции с известью в рассматриваемом периоде времени были незначительны и не оказывали существенного влияния на рынок этой продукции. Доля импорта в структуре потребления не превышала 0,9%.

Таблица 11. Баланс производства-потребления извести в России в январе-июне 2011 г., тыс. т

	январь	февраль	март	апрель	май	июнь	6 мес.
Производство, тыс. т							
Импорт, тыс. т							
Экспорт, тыс. т							
"Видимое" потребление, тыс. т							
Доля экспорта в производстве, %							
Доля импорта в потреблении, %							

Источник: оценка "... на основе данных Росстата и ФТС РФ (без учета внешнеторговых операций с Беларусью)

В 3 из 8 федеральных округов по итогам 1 полугодия 2011 г. потребление извести превышало объем его производства в регионе. "Дефицит" извести покрывался за счет поставок из других федеральных округов и импорта (табл. 12).

Таблица 12. Баланс производства-потребления извести по федеральным округам по итогам 6 мес. 2011 г., тыс. т

Округ	Производство, тыс. т	Потребление, тыс. т	Баланс производство-потребление, тыс. т
Центральный			
Северо-Западный			
Южный			
Северо-Кавказский			
Приволжский			
Уральский			
Сибирский			
Дальневосточный			
Россия, всего			

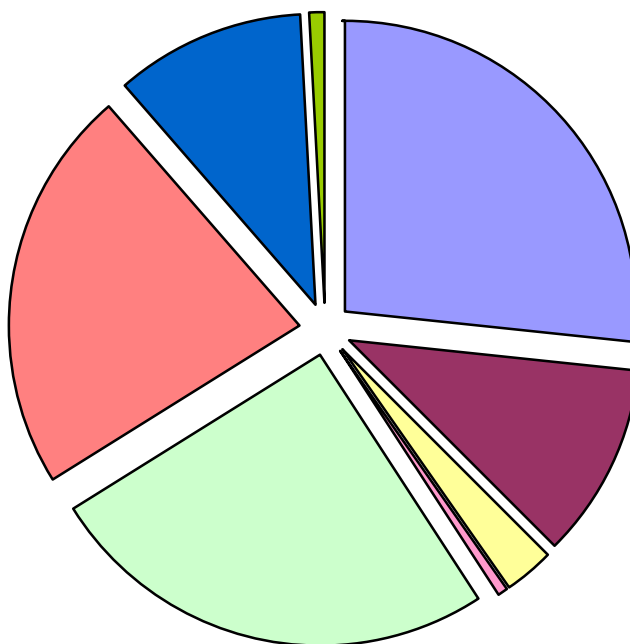
Примечание: цветом выделены регионы, в которых по итогам 6 мес. 2011 г. отмечался дефицит извести

Источник: Росстат, статистика внутренних ж/д перевозок, ФТС РФ, оценка ...

3.2. Региональная структура потребления

Потребление извести в различных регионах России довольно неравномерно. Так, в 1 полугодии 2011 г. около ...% от общего объема потребленной в России извести пришлось на долю Федерального округа, в то время как на долю ... и ... округов пришлось менее ...% общероссийского потребления данной продукции. Всего же на долю трех основных регионов потребления извести (..... федеральные округа) пришлось ...% общероссийского потребления.

Рисунок 9. Структура потребления извести в разрезе федеральных округов по итогам 6 мес. 2011 г., %



Источник: оценка "..."

Среди субъектов федерации основными регионами, потребляющими извести, в рассматриваемом периоде времени были ... область (...% общероссийского потребления извести), а также ... и ... (по ...% в каждом регионе). Еще в 7 российских регионах по итогам 1 полугодия 2011 г. объем потребления извести превысил 100 тыс. т. Региональная структура потребления извести в России приведена в табл. 13.

Таблица 13. Региональная структура потребления извести по итогам 6 мес. 2011 г., тыс. т

Регион	Пр-во, тыс. т	Объем поставок, тыс. т				Потреб., тыс. т	Доля региона, %
		в регион	из региона	экспорт	импорт		
Центральный федеральный округ							
Белгородская область							
Брянская область							
Владимирская область							
Воронежская область							
Ивановская область							
Калужская область							
Костромская область							
Курская область							
Липецкая область							
Московская область							
Орловская область							
Рязанская область							
Смоленская обл.							
Тамбовская область							
Тверская область							
Тульская область							
Ярославская область							
Северо-Западный федеральный округ							
Республика Коми							
Республика Карелия							
Архангельская область							
Вологодская область							
Калининградская область							
Ленинградская область							
Мурманская область							
Новгородская область							
Псковская область							
Южный федеральный округ							
Республика Адыгея							
Астраханская область							
Волгоградская область							
Краснодарский край							
Ростовская область							
Северо-Кавказский федеральный округ							
Республика Дагестан							
Карачаево-Черкесская Республика							
Республика Северная Осетия - Алания							
Ставропольский край							
Приволжский федеральный округ							

Регион	Пр-во, тыс. т	Объем поставок, тыс. т				Потреб., тыс. т	Доля региона, %
		в регион	из региона	экспорт	импорт		
Республика Башкортостан							
Республика Марий Эл							
Республика Мордовия							
Республика Татарстан							
Удмуртская Республика							
Чувашская Республика							
Кировская область							
Нижегородская область							
Оренбургская область							
Пензенская область							
Пермский край							
Самарская область							
Саратовская область							
Ульяновская область							
Уральский федеральный округ							
Курганская область							
Свердловская область							
Тюменская область							
Челябинская область							
Сибирский федеральный округ							
Республика Бурятия							
Республика Тыва							
Республика Хакасия							
Алтайский край							
Иркутская область							
Кемеровская область							
Красноярский край							
Новосибирская область							
Омская область							
Томская область							
Забайкальский край							
Дальневосточный федеральный округ							
Республика Саха (Якутия)							
Еврейская автономная область							
Амурская область							
Приморский край							
Хабаровский край							
Камчатский край							
Россия							

Источник: Росстат, статистика внутренних ж/д перевозок, ФТС РФ, оценка "..."